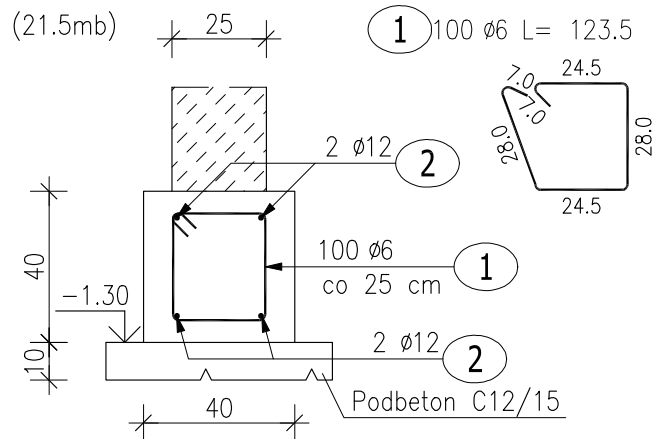


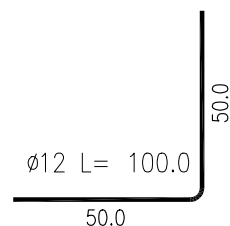
# Poz.5.1/5.2 Ława fundamentowa



## UWAGA:

Pręty podłużne należy łączyć ze sobą na zakład długości 50 cm

W narożach należy dołożyć pręty narożne:




## ZESTAWIENIE STALI ZBROJENIOWEJ

POZ.	NR PRĘTA	ø [mm]	DŁUGOŚĆ [m]	ILOŚĆ			DŁ. ŁĄCZNA [m]	
				PRĘTÓW	x POZ.	RAZEM	A–IIIN	
							ø6	ø12
Poz. 5.1/5.2 – Ława fundamentowa – 21.5 mb								
5.1/	1	6	1.235	100	1	100	123.50	
5.1	2	12	27.000	4	1	4		108.00
DŁUGOŚĆ RAZEM [m]							123.50	108.00
MASA JEDNOSTKOWA [kg/m]							0.222	0.888
MASA [kg]							27.42	95.90
MASA CAŁKOWITA [kg]							123.32	

- 1) Opis kształtu pręta: PN-EN ISO 3766 metoda B (osiowo)
- 2) Opis długości haka: gabarytowy
- 3) Długość pręta L: suma wymiarów osiowych

BETON KONSTRUKCYJNY C20/25  
STAL ZBROJENIOWA A-IIIIN (RB500W)  
OTULINA 5CM

Rozpatrywać razem z rys. architektonicznymi, branżowymi oraz gabarytowymi i zbrojeniowymi przyległych elementów konstrukcyjnych.

etap: PROJEKT TECHNICZNY		<div><p>al. Jana Pawła II 20 64-500 Szamotuły 61 292 28 21/61 293 21 44 www.vowie.com.pl biuro@vowie.com.pl</p></div>
nazwa inwestycji: BUDOWA BUDYNKU ADMINISTRACYJNEGO ORAZ BUDYNKU GOSPODARCZEGO NA SPRZĘT P.POŻ, ZBIORNIKA BEZODPŁYWOWEGO NA NIECZYSTOŚCI CIEKŁE		
adres inwestycji: Marianowo, 64-410 Sieraków <sup>dz. nr ewid.:</sup> 557/5		
inwestor: Nadleśnictwo Sieraków <sup>adres:</sup> Bucharzewo 153, 64-410 Sieraków		
nazwa rysunku: Poz.5.1/5.2 Ława fundamentowa		skala: 1:20
konstruktor: mgr inż. Małgorzata Galas-Siemieniak upr. nr 95/P/99		nr rysunku: B/K1
asystent konstruktora: mgr inż. Filip Kwiatkowski		
wszelkie prawa zastrzeżone VOWIE STUDIO PLUS kopiowanie oraz udostępnianie bez zgody autorów zabronione		data: 27.10.2023